



LION OILFIELD  
EQUIPMENT LLC



LION OILFIELD  
GROUP



[www.lionoilfieldgroup.com](http://www.lionoilfieldgroup.com)

Catálogo



# ¿Quiénes somos?

## Servicios



Lion Oilfield Group ofrece servicios de excelencia tales como la Procura, Logística, Transporte, Importación, Almacenamiento, Empaque, Análisis Financieros y Financiamiento con Productos de una Alta Calidad y múltiples servicios para todos los Segmentos de la Industria Petrolera.

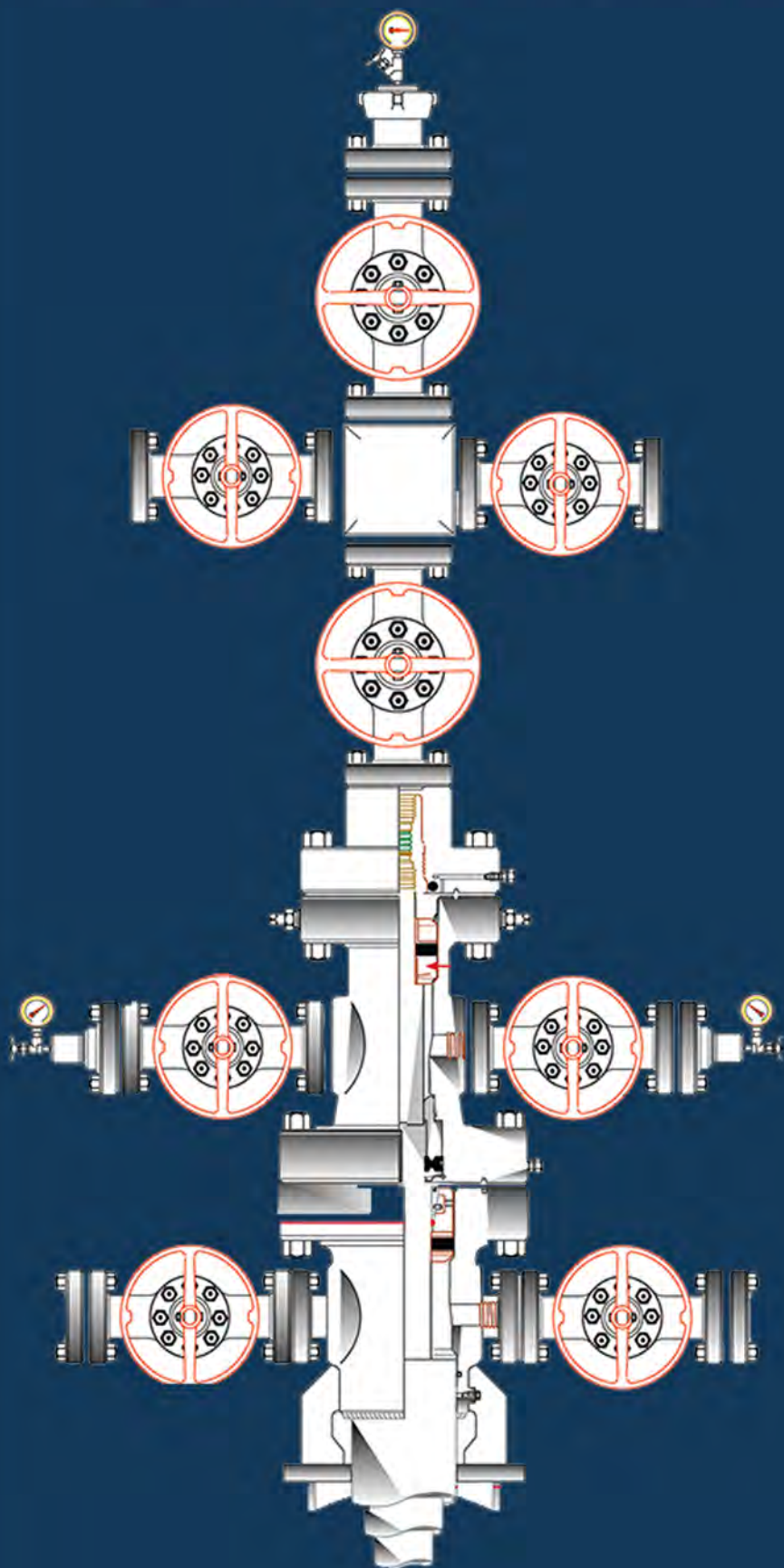
## Misión



Excelencia en el Servicio, con un alto Compromiso, Orientado a la satisfacción de las necesidades y expectativas de nuestros Clientes.



# Suministro, Instalación y Mantenimiento de Árboles de Válvulas y Cabezales



## Válvulas de Compuerta

- + Serie M
- + Modelo MRC
- + Modelo FC
- + Modelo FM1  
(7 1/16" 10M & 15M)
- + Modelo FM2  
(4 1/16" 15M)
- + Modelo FM3  
(5 1/8" 10M & 15M)  
(3 1/16" 15M)
- + De Diafragma Neumático
- + Con Actuator de Pistón Neumático
- + Con Actuator Hidráulico (Sencillo y Doble)

## Válvulas H

- + Una Vía
- + Doble Vía



# Válvulas



Válvula de Compuerta



Válvula de Compuerta (MRC-SG)

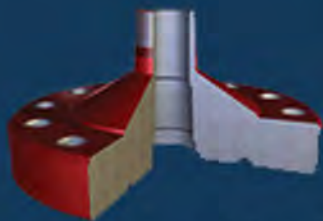


Válvula de Compuerta Expandible



Válvula con actuador Hidráulico

# Sistemas de Cabezales



Adaptador de Cabezal de Tubería de Producción



Cabezal de Producción (TCM-BG)



Cabezal de Tubería de Revestimiento (C22-C29)



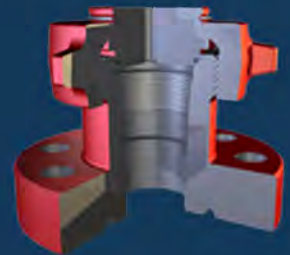
Cruzeta



Brida Compañera



Brida Ciega



Tapón de Árbol

# Instalación y Mantenimiento





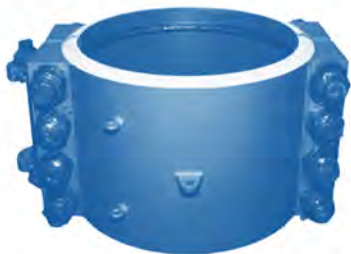
# Válvulas

- Válvulas Esféricas
- Válvulas de Mariposa
- Válvulas de Compuerta
- Válvulas de Globo
- Válvulas de Retención (Check)
- Válvulas de Seguridad
- Válvulas Macho
- Válvulas Motora
- Válvulas de Aguja
- Válvulas de Alivio
- Actuadores
- Válvulas de Control
- Kit Refaccionamiento
  - Válvulas de seguridad
  - Válvulas de control
- Bombas, para pruebas Hidrostáticas



# Conexiones

- Cruz
- Codo Soldable (Radio Corto y Largo)
- T Recta
- T Reducción
- Retorno
- Y Lateral
- Codo Reducción
- Reducción Concéntrica
- Reducción Excéntrica
- Tapones
- Brida API para Conexión Rápida
- Brida API Ciega
- Brida API Cuello Soldable
- Brida ANSI RF Cuello Soldable
- Brida ANSI RTJ y RF Ciega
- Brida ANSI RTJ Cuello Soldable
- Brida con Orificio
- Brida Roscada
- Brida con Tapa Ciega
- Brida Deslizable
- Brida Soldable
- Brida Reductora
- Brida Expandible
- Brida Adaptadora para Línea
- Bridas Compactas
- Cédulas Estandar-XH-S/40-S/80-S/  
•100-S/120-S160-XXH-XXXH
- Tapón Cachucha
- Tapón Macho
- Niples roscados ó soldables
- Nipolet
- Sockolet
- Thredolet
- Split + Sleeve
- Latrolet
- Inserto Reductor
- Conexiones Rápidas



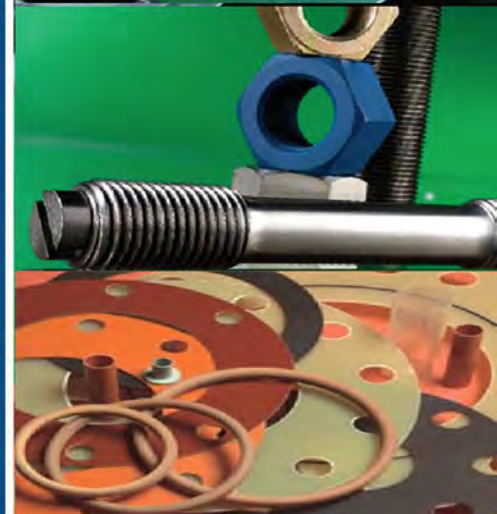


## Juntas

- Anillos Metálicos
- Juntas Metálicas
- Juntas Aislantes tipo Micarta
- Juntas Monoblock
- Empaques de Grafito
- Juntas Espirometálicas
- Esparragos de acero al carbón, cadminizados y galvanizados
- Placas de Orificio

## Lubricantes

- Grasa Sellante
- Graseras Hidráulica
- Tornillo Manual







# Tubería

- Tubería sin costura  
ASTM A-106  
A-53  
API-5L B/ X42, X52, X60, X65  
2" hasta 26"  
Cédula 20" hasta XXH
- Tubería sin costura  
API A25  
ASTM A-53  
Negra y Galvanizada  
1/8" hasta 4"  
Cédula Estandar hasta XH
- Fusión Bond  
3/4" Hasta 16"  
Fusión Bond Epoxy
- Tubing para presión  
ASTM A-106B  
1/8" hasta 1 1/2"  
Cédula 40 hasta XXH
- Coiled Tubing Unit  
Nickel Alloy 625, 825, 400  
Super Duplex 2507  
Lean Duplex  
316L Stainless  
304L Stainless  
1/4" - 1.25" de diametro  
Cédula .028" - .109"
- Sellos Eys Para Tubería
- Detector de Tubería
- Sistema de Rastreo de Diablos
- Diablos de Limpieza  
Discos Bi-Direccional  
Copa Estándar  
Copa Cónica  
Poliuretano  
Polly Pig's



# Instrumentación

- **Manómetros Doble Escala y Sencilla**  
Con o sin Glicerina  
Caja Fenólica  
Acero Inoxidable  
Aleación de Cobre  
Fibra de Vidrio
- **Termómetros Bimetálicos**  
Doble Escala  
Escala Sencilla  
Ángulo Ajustable
- **Termómetros Duales**
- **Termómetros Digitales**
- **Termopozos**
- **Transmisores de Presión**  
Manógrafos  
Termógrafos
- **Accesorios de Presión**  
Graficas para registradores  
Plumillas
- **Porta Estrangulador**  
Positivo
- **Porta Estrangulador**  
Ajustable
- **Estranguladores**  
10/64, 12/64, 14/64  
16/64, 20/64, 22/64
- **Caja Piloto**
- **Controlador de Presión**
- **Piloto Detector de Arena**
- **Probetas**
- **Reguladores**  
Fisher, Mallard,  
Meco, Tyco
- **Conectores**  
Rectos, codos





# Ingeniería, Diseño y Fabricación de Equipos con Estampado ASME



- **Separadores**

- Gas

- Crudo

- Arena

- Bifásicos y Trifásicos

- Verticales y Horizontales

- Baja y Alta Presión

- **Calentadores**

- En Línea

- Tratador de Crudo

- **Quemadores**

- **Filtros Coalescentes**

- **Aero-enfriadores**

- **Remolques Hidráulicos**

- **Endulzadoras de Gas**

- **Deshidratadoras de Gas**

- **Unidades de Secado**

- **Unidades de Absorción**

- **Trampas lanzadoras y receptoras de diablos**

- **Tanques presurizados**

- **Recipientes a presión**





# SERVICIOS

Profesionales en Apoyo Tecnológico se distingue por su eficiencia y competitividad en el mercado, por el esfuerzo y el compromiso de sus trabajadores con la seguridad, calidad, la salud en el trabajo y la protección ambiental, mediante la administración de sus riesgos, el cumplimiento normativo con disciplina operativa y mejora continua.

- Aplicación de cintas mecánicas.
- Aplicación de recubrimientos industriales.
- Habilitado e instalación de separadores.
- Instalación, reparación y mantenimiento a válvulas.
- Obra civil y mantenimiento integral a instalaciones.
- Obra Mecánica y estructural calificada.
- Servicios especializados de protección catódica.





# Obra mecánica y estructural calificada.

Fabricación de guardaganados



Fabricación de líneas de proceso



Fabricación de módulos



Fabricación de presas



Fabricación de cabezales



Construcción de gasoductos



Construcción de líneas de descarga



Construcción de oleogasoductos



Fabricación de cabezales y trampas p/ gas seco



## Pruebas Hidrostáticas

Prueba Hidrostática en aparejos de producción



Prueba Hidrostática en medios árboles



Prueba Hidrostática en líneas de descarga



Prueba Hidrostática en línea de bombeo



Sustitución de carretes



Soldadura calificada en líneas de proceso



Soldadura calificada en taller



Soldadura calificada en líneas de descarga y gasoductos



Soldadura en bajas y llegadas de pozo





# Aplicación de cintas mecánicas.

Pruebas  
dieléctricas



Aplicación  
de prime



Aplicación de  
cintas mecánicas



Sand-blasting



# Aplicación de recubrimientos industriales.

Acabados  
y rotulación en  
líneas de proceso



Aplicación  
de RA-26



Acabados y  
rotulación en líneas  
de conducción



Acabados  
y rotulación  
en trampas



Aplicación  
de recubrimientos  
Estaciones y Planta



# Habilitado e instalación de separadores.

Habilitado de  
separadores  
instrumentación



Habilitado de  
separadores  
obra mecánica



Fabricación de  
bases para montaje  
de separadores



Mantenimiento  
integral a separadores





# Instalación, reparación y mantenimiento a válvulas.

**Ajuste y mantenimiento a válvulas**

**Lubricación de válvulas**

**Banco de pruebas**

**Pruebas hidrostáticas a válvulas**

**Montaje y pruebas a válvulas**

**Mantenimiento interior**



# Obra civil y mantenimiento integral a instalaciones.

**Habilitado de acero**

**Compactación de suelos**

**Fabricación e instalación de mochetas**

**Construcción de bases para equipos**

**Mantenimiento integral a instalaciones**



# Servicios especializados de protección catódica.

**Detección de líneas subterráneas**

**suministro de ánodos para tanques**

**Levantamiento de resistividades**

**Estudios especiales de cis y dcvg**

**Suministro e instalación de ánodos**

**Toma de PH del suelo**







# CALIBRACIÓN, MANTENIMIENTO Y REPARACIÓN DE INSTRUMENTACIÓN

Somos especialistas en brindarles una solución a sus requerimientos de calibración, reparación y mantenimiento preventivo y correctivo, así como instalación de toda la instrumentación de control y procesos. Nuestro laboratorio de calibración e instrumentación se rige bajo la norma NMX-EC-17025-IMNC-2006 ISO/IEC 17025:2005. Contamos con mas de 20 años de experiencia técnica al servicio de su empresa, una de nuestras característica mas importantes es nuestro servicio "ON SITE".

- Registradores de presión, flujo y temperatura.
- Válvulas selenoides, piloteadas, seguridad, presión y vacío, etc.
- Termómetros, multímetros, medidores de amperaje, matraces, probetas, calibradores de proceso, etc.
- Manómetros de procesos, patrones, diferenciales, etc.
- Metrología; cintas petroleras Lufkin, etc.
- Calibración de Flujo.







LION OILFIELD  
G R O U P



LION OILFIELD  
EQUIPMENT LLC



ZAO



OIL & GAS



PAT



ARRAY



Southern California Valve



TVC

Tiger Valve Company



WALWORTH



INDUSTRIES



Tulsa Valve